

# ARTROMED

Soluciones Integrales en Consumibles Médicos

## Consumibles Reemplazo Articular



[www.artromed-medical.com](http://www.artromed-medical.com)

# ARTROMED

Soluciones Integrales en Consumibles Médicos

## Productos para Reemplazo Articular

### Índice

#### Reemplazo Articular

##### Herramientas de Poder Ortopédicas

Herramientas de Poder Ortopédicas Semi-Desechables 10 Usos	3
--	---

##### Bultos de Ropa para Reemplazo Articular Esterilizadas

Bulto de Ropa INTEGRAL Estéril para Ortopedia	7
---	---

Bulto de Ropa Simple Estéril para Artroscopia de Rodilla	8
--	---

Bulto de Ropa INTEGRAL Estéril para Artroscopia de Rodilla	8
--	---

##### Consumibles Reemplazo Articular

Hojas de Sierra para Herramientas de Poder Ortopédica GOMINA	9
--	---

Cepillos para Preparación Ósea en Reemplazo Articular	12
---	----

Pistola lavado quirúrgico/hueso tipo Interpulse con luz led y batería integrada	13
---	----

Sistema de mezclado de cemento óseo para Cadera al vacío y aplicación mediante pistola	14
--	----

Sistema de Mezclado de cemento óseo con tazón para Rodilla	14
--	----

Sistema Recuperador de Sangre y Autotransfusión LUKAY	15
---	----

Sistema de Cascos para Protección Personal contra Infección Quirúrgica	16
--	----

Escafandra T Hood estéril para uso con casco T4 y T5	17
--	----

Torniquete Estéril Desechable para reemplazo articular, similar a HEMACLEAR	18
---	----

Sticker de Luz para Iluminación de Cavidades Profundas y zona Quirúrgica LIGHT STICKS	19
---	----

Engrapadora Quirúrgica para Piel de 35 grapas estéril	20
---	----

Quita Grapas para Piel	20
------------------------	----

## • Herramientas de Poder Ortopédicas Semi-Desechables 10 Usos

### Concepto:

Las Herramientas de Poder Solomax Desechables son un concepto nuevo en la administración de equipos de poder, permitiendo un uso más eficiente y barato.

Cada pieza de mano, ya sea una Sierra Oscilante o un Perforador/Rimador Canulado se puede reutilizar hasta 10 veces\* (Dependiendo tipo de Cirugía y Esterilización).

Una vez que se dañe por el uso, el cirujano lo puede reemplazar de manera fácil y rápida.

El equipo viene en un empaque estéril, posteriormente se puede reesterilizar mediante Gas Óxido de Etileno o Plasma.

Utiliza una pila recargable de Litio y un cargador.

### Solución Ideal:

La línea de Herramientas de Poder Solomax Ultra 2 son la solución ideal para:

- Cirujanos Ortopedistas Independientes.
- Hospitales en General.
- Respaldo para Clínicas de Especialidad o Empresas.

### Ventajas:

Las Herramientas de Poder Solomax desechables ofrecen todas las características de una Herramienta de Poder Ortopédica profesional sin incurrir en gastos de capital y costos de reparación.

Ofrecen una gran versatilidad ya que con una muy baja inversión se pueden cubrir múltiples cirugías a la vez, se evita pagar por la renta del equipo y estar sujetos a la disponibilidad de terceros.

No se está expuesto a robos o mermas de equipos caros. De la misma forma no se expone un equipo caro a desgastarse en la esterilización o a maltratarse con un uso brusco de los usuarios.

REF-SMX-SU



# ULTRA 2 SERIES

## • Herramientas de Poder Ortopédicas Semi-Desechables 10 Usos

### Características y Beneficios:

- No se requiere una inversión de Capital.
- No hay costos de reparación.
- No hay que esperar por tiempos de reparación.
- Semi-Desechables.
- Pieza de Mano de Bajo Costo = Bajos costos de reemplazo.
- Tener respaldos de bajo costo.
- Re-esterilización (Gas Óxido de Etileno o Plasma ).
- Muy Ligeras Máxima Comodidad y Versatilidad.
- En empaque original estéril.
- Confiables.
- Poderosas.

### Características Técnicas:

#### SMX SU 2001-00 – Sierra Oscilante

- Muy Ligera 1002 gr (ya con la batería).
- Velocidad No Load: 14,000 ciclos/min.  
Velocidad de Operación:
- 7,500 - 11,500 ciclos/min.
- Arco de Corte 4.0 grados.

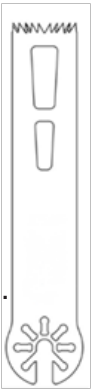
#### SMX SU 0014–Rimador Zimmer Hudson

- Fuerza de Torque 15.0 Nm.
- Velocidad de Rotación 500 RPM.
- Rotación hacia adelante y reversa.
- Peso 1,000 gramos.

### Características Técnicas:

#### Hoja de Sierra

- 90 mm x 19 mm x 1.19 mm.
- Navaja con entrada Linvatec Hall.
- Longitud de corte en mm.
- Diseño de Dientes Ultra Filosos, permiten un corte mucho más fácil y rápido.
- Hechas en Suiza, máxima calidad.



## • Herramientas de Poder Ortopédicas Semi-Desechables 10 Usos

### Características Técnicas:

#### SMX SU 0012– Perforador/Rima Canulado

- Fuerza de Torque 8.0 Nm.
- Velocidad de Rotación 350 RPM.
- Designed by.
- Surgical Power.
- Rotación hacia adelante y reversa.
- Diseño Canulado, diámetro de 4.5 mm.



### Cargadores y Pila

#### SMX2021-00 Cargador

- Corriente AC 100V – 220V.
- Auto apagado.
- LED display, avisa cuando la batería está cargada.
- Peso 360 gr.



#### SMX2026-00 Batería Recargable

- Poderosa Batería de celdas de Litio.
- Recargable DC 10V.
- Se puede recargar completamente en menos de < 45 minutos.
- Compacta y ligera 210 gr.

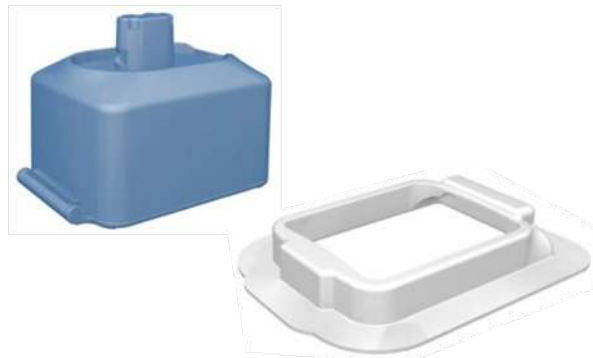


## • Herramientas de Poder Ortopédicas Semi-Desechables 10 Usos

### Cargadores y Pila

#### SMX2030-00 Kit para Batería (Transfer)

- Embudo de transferencia incluido.
- Peso 80 gr.



#### SMX2034-00 Consola de Poder

- AC Input 100V – 220V.
- Switch avanzado de operación.
- Protección contra corriente a 33 amps.
- Peso 2300 gr.



#### SMX2038-00 Cable de Poder

- Longitud 3 metros.

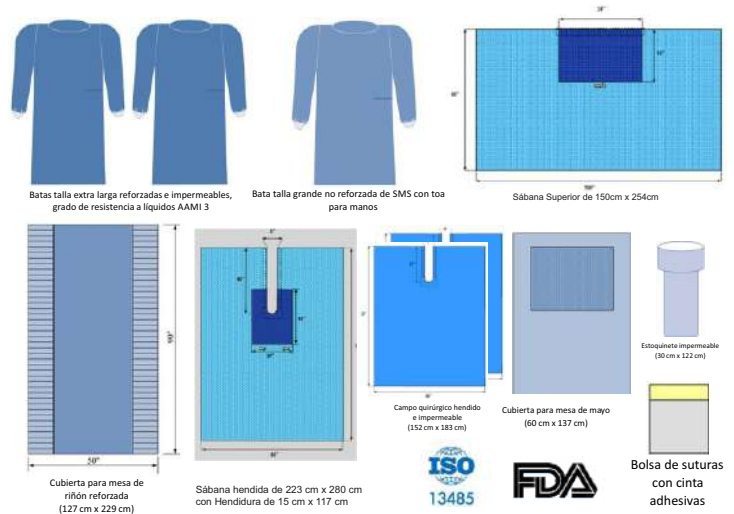


## • Bulto de Ropa INTEGRAL Estéril para Ortopedia: Bulto de Ropa con los campos, batas y accesorios necesarios para reemplazo articular de Cadera o Rodilla.

### Descripción:

REF O-110

- 2 Batas talla extra larga reforzadas e impermeables, grado de resistencia a líquidos AAMI 3, con toalla para manos.
- 1 Bata talla grande no reforzada de SMS con toalla para manos.
- 1 Cubierta para mesa de riñón reforzada (127 cm x 229 cm).
- 1 Cubierta para mesa de mayo (60 cm x 137 cm).
- 1 Bolsa de suturas.
- 1 Estoquinete impermeable (30 cm x 122 cm).
- 2 Campos quirúrgicos hendidos e impermeables medidas 152 cm x 183 cm y Hendidura de 10 cm x 53 cm.
- 1 Sábana Superior de 150 cm x 254 cm.
- 1 Sábana hendida de 223 cm x 280 cm con Hendidura de 15 cm x 117 cm.
- 4 Toallas Quirúrgicas Absorbentes.
- 1 Riñón Graduado 700 ml.
- 1 Hoja de Bisturí No. 15 con mango integrado.
- 1 Hoja de Bisturí No. 20 con mango integrado.
- 1 Jeringa de Asepto 60 ml.
- 1 Jeringa, 10 ml, L/L.
- 1 Venda, CoFlex, 4" x 4yd (10 x 365 cm)
- 2 Cubiertas para Lámpara.
- 10 Gasas 4" x 4" (10 x 10 cm), 12 capas, Cinta Rayos X, tejido 28 x 24.
- 1 Contador de Agujas, 15 ct, Espuma/Mag.
- 2 Vasos 2 oz.
- 1 Marcador con regla y etiquetas.
- 1 Lapiz electrocauterio.
- 1 Limpiador electrocauterio.
- 1 Aguja hipodérmica 22 G x 32 mm.
- 1 Budinera Plástico 32 oz.
- 6 Compresas Quirúrgicas de 45 cm x 70 cm, tejido plano 24x20, marca Galia con Rytex, tipo IV.
- 1 Tubería de succión de 6 metros con conector.
- 1 Lavamanos redondo 6 L.
- 1 Cánula Yankauer con Oliva .
- 1 Apósito Combinado de gasa Protect 2 (20 cm x 13 cm).



## • Bulto de Ropa Simple Estéril para Artroscopia de Rodilla:

A pesar de ser el bulto de artroscopia, es el que usan la mayoría de las veces para reemplazos de rodilla. No tiene los accesorios que incluye el bulto INTEGRAL de Ortopedia.

REF-O-106

### Descripción:

2 Batas talla extra larga reforzadas e impermeables, grado de resistencia a líquidos AAMI 3.

1 Bata talla grande no reforzada de SMS con toalla para manos.

2 Toallas para manos.

1 Cubierta para mesa de mayo (60 cm x 137 cm).

1 Bolsa de suturas.

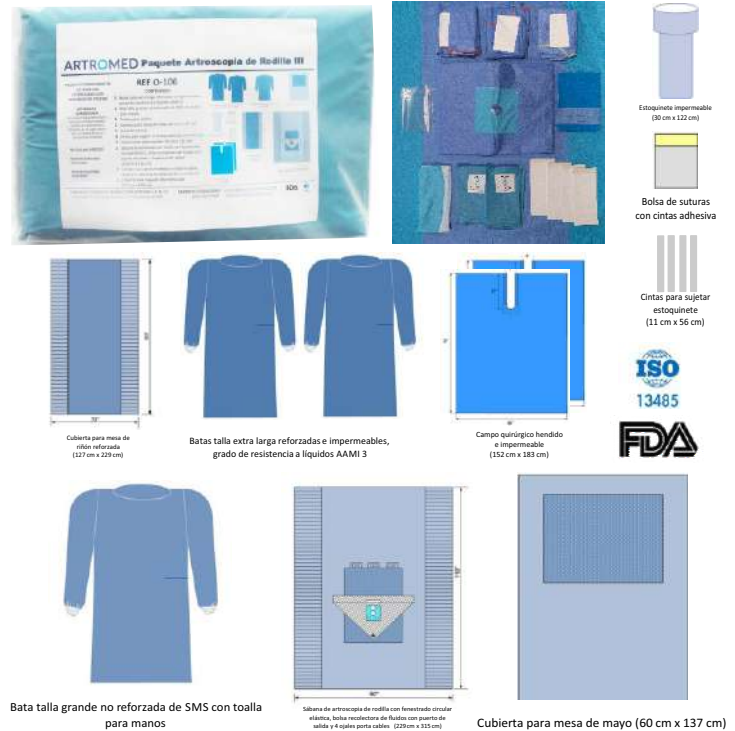
4 Cintas para sujetar el estoquinete (11 cm x 56 cm).

1 Estoquinete impermeable (30 cm x 122 cm).

1 Sábana de artroscopia de rodilla con fenestrado circular elástico, bolsa recolectora de fluidos con puerto de salida y 4 ojales porta cables (229 cm x 315 cm).

2 Campos quirúrgicos hendidos e impermeables (152 cm x 183 cm), hendidura (10 cm x 53 cm).

1 Cubierta para mesa de riñón reforzada (127 cm x 229 cm).



## • Bulto de Ropa INTEGRAL Estéril para Artroscopia de Rodilla

REF O-107

### Descripción:

2 Batas talla extra larga reforzada e impermeable, grado de resistencia a líquidos AAMI 3.

1 Bata talla grande no reforzada de SMS con toalla para manos.

1 Cubierta para mesa de mayo (60 cm x 137 cm).

1 Bolsa de suturas.

1 Estoquinete impermeable (30 cm x 122 cm).

1 Sábana de artroscopia de rodilla con fenestrado circular elástico, bolsa recolectora de fluidos con puerto de salida y 4 ojales porta cables (229 cm x 315 cm).

2 Campos quirúrgicos hendidos e impermeables (10 cm x 53 cm).

1 Campo quirúrgico hendido e impermeable (15 cm x 53 cm).

1 Cubierta para mesa de riñón reforzada (127 cm x 229 cm).

1 Jeringa, 10 ml, L/L.

1 Jeringa, 20 ml, L/L.

1 Jeringa, 60 ml, L/L.

1 Tazón, 32 oz (946 ml) Graduado.

1 Riñón de 700 ml.

1 Taza, Medicina, Transparente, 2 oz (60 ml).

1 Hoja de Bisturí, No. 11 B. Braun.

1 Venda, CoFlex, 4" x 4" yd (10 x 365 cm).

1 Venda, Elástica, 6" x 5" yd (15 x 457 cm).

1 Venda, Esmark, Blanca, 6" x 144" (15 x 366 cm).

1 Almohadilla de Enyesado, 6" x 144" (15 x 366 cm).

2 Apósitos Combinado de gasas Protect 2 (20 cm x 13 cm).

10 Gasas 4" x 4" (10 x 10 cm), 12 capas, tejido 20 x 12.

10 Gasas 4" x 4" (10 x 10 cm), 12 capas, Cinta Rayos X, tejido 28 x 24.

6 Compresas Quirúrgicas Absorbentes.

1 Marcador de Piel con regla y etiquetas.

1 Contador NDL, 15 ct, Espuma/Mag1.

1 Aguja, 18 G x 38 mm.

1 Aguja, 23 G x 38 mm.

1 Aguja Espinal, 18 G x 3.5" (9 cm).

1 Tubo de succión 1/4" x 144" (0.63 x 366 cm).

1 Tubo de succión 1/4" x 144" (0.63 x 366 cm) con Conector.

1 Apósito Xeroform, 1" x 8" (3 x 20 cm).



• Hojas de Sierra para Herramientas de Poder Ortopédica GOMINA 

REF-218.199



Hojas de Sierra para Sierra Ortopédica GOMINA AG  
100% Hechos en Suiza. Máxima Calidad.

Muy buenas cualidades de corte, Dientes de Diseño Afilados en Triángulo para cortes ultra finos de Acero Suizo. Evita el desgaste de los equipos al cortar de forma rápida y sin fricción el hueso.

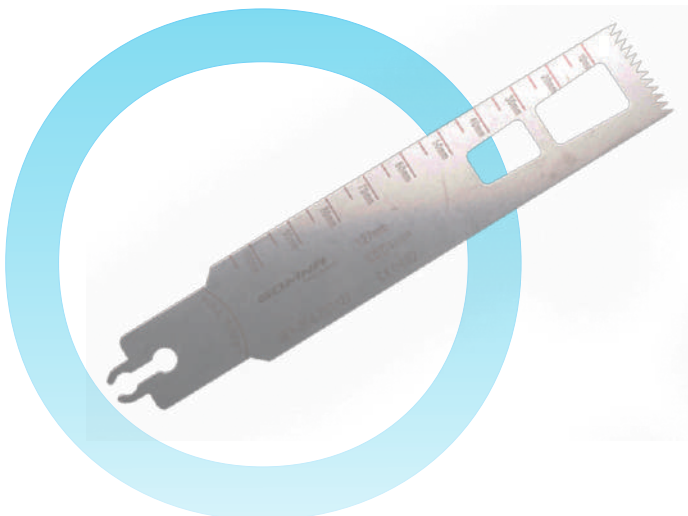
Conexiones bien asentadas, se acoplan perfectamente a las diferentes piezas de mano en el mercado.

**Compatibilidad:**

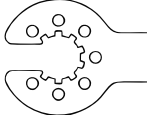
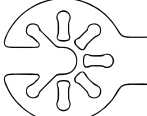
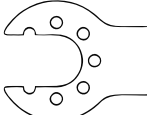
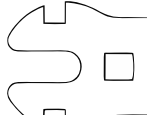
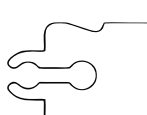
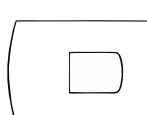

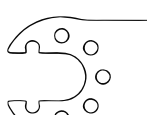
Entrada Compatible con las Principales marcas del mercado:

- LINVATEC HALL®
- STRYKER®
- ARTHREX®
- AO SYNTHES®
- AESCULAP®

Tenemos versiones compatibles con cada marca, en cada versión el conector es 100% compatible con la Sierra.

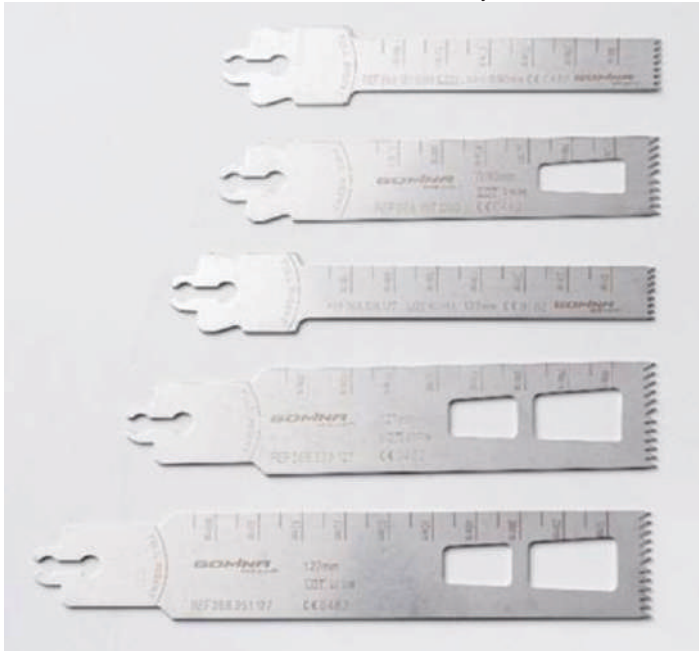


DESCRIPCIÓN GENERAL

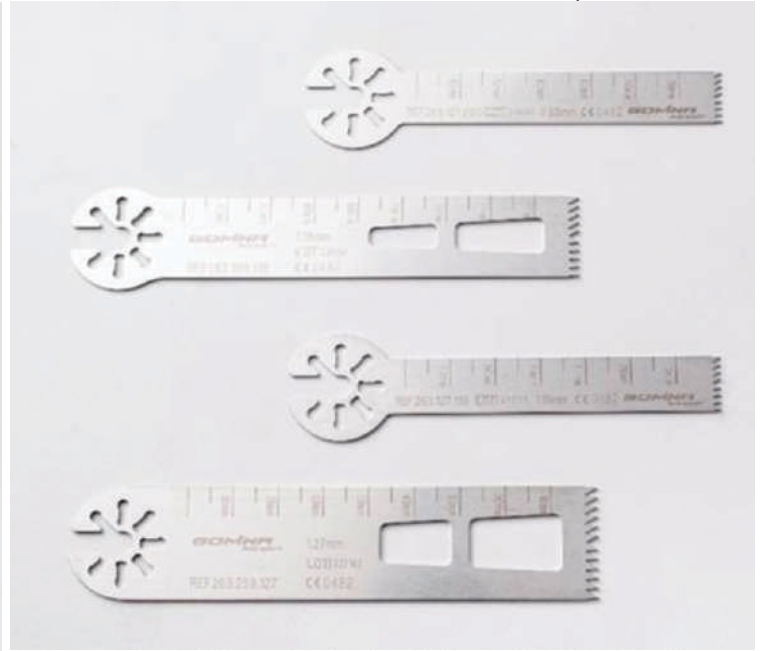
-  Aesculap®
-  Linvatec Hall®
-  AO (Synthes®  
Sodem®)
-  de Soutter®  
Multidrive™
-  Striker®, System EHD,  
2000/4/5/6/7
-  Aesculap®  
Acculan 3TI
-  Micro Aire®  
(Series 7000)
-  Arthrex Power  
System 600

# • Hojas de Sierra para Herramientas de Poder Ortopédica GOMINA

MODELOS STRYKER® Sierras STRYKER® System EHD 2000 7/6/5/4



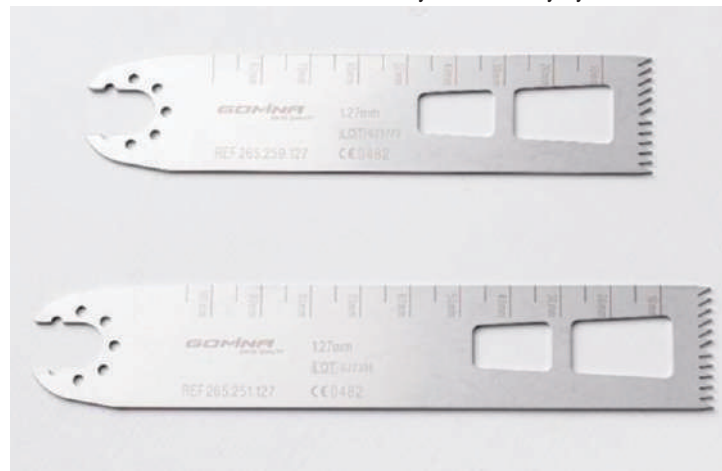
MODELOS CONMED® Sierras Power Pro® Versipower® Plus



Hoja para Sierra Pequeña Articulación STRYKER		
Referencia	Medidas	Equivalente Modelo
268.127.090	70 mm x 12.5 mm x 0.90 mm.	277-096-275
268.197.090	70 mm x 19 mm x 0.90 mm.	6118-089-075
268.128.127	80 mm x 12 mm x 1.27 mm.	2108-158-000
268.259.127	90 mm x 25 mm x 1.27 mm.	2108-158-000
268.251.127	110 mm x 25 mm x 1.27 mm.	4125-127-100 y 6125-127-100

Hojas para Sierra Oscilante Linvatec®/Hall® Power Pro® Versipower® Plus		
Referencia	Medidas	Equivalente Modelo
263.127.090	70 mm x 12.5 mm x 0.90 mm.	5071-145
263.199.119	90 mm x 19.5 mm x 12 mm.	5071-184
263.127.119	70 mm x 12 mm x 1.19 mm.	5071-262
263.259.127	70 mm x 12.5 mm x 0.90 mm.	

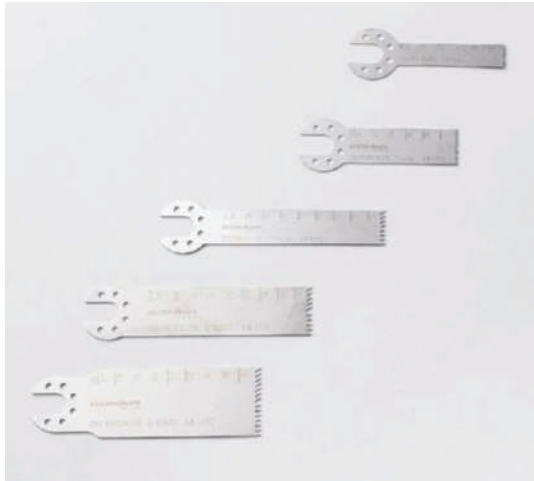
MODELOS AO SYNTHES® Sierras TRS y BPL II DePuy Synthes / Zimmer®



Hojas para Sierra Oscilante AO (Synthes® Sodem®)		
Referencia	Medidas	Equivalente Modelo
265.259.127	90 mm x 25 mm x 1.27 mm.	05-003-4335
265.251.127	110 mm x 25 mm x 1.27 mm.	05-003-4395

• Hojas de Sierra para Herramientas de Poder Ortopédica GOMINA 

MODELOS PEQUEÑA ARTICULACIÓN COLIBRI / SBD II Synthes®



Hoja para Sierra Pequeña Articulación COLIBRI / UNIUM Synthes (AO)

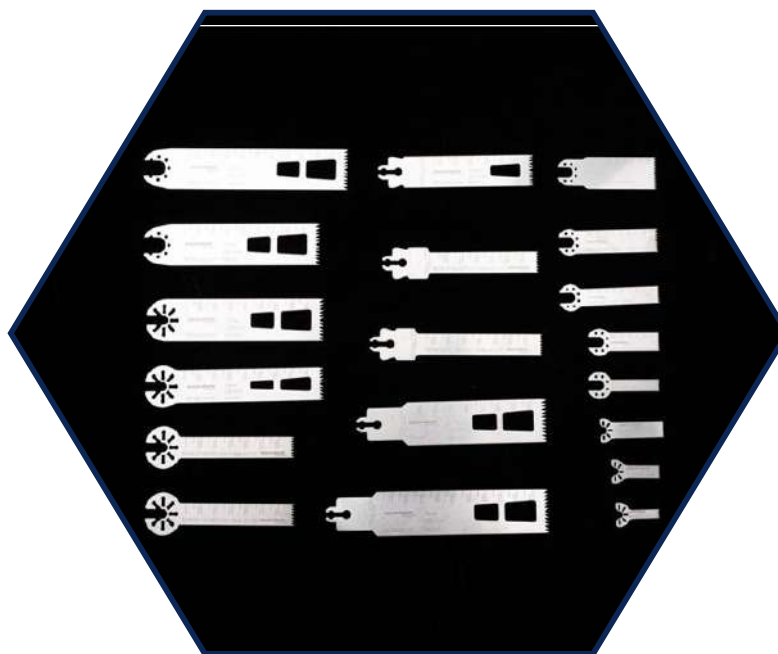
Referencia	Medidas	Equivalente Modelo
285.0731.040.FS	31 mm x 7 mm x 0.40 mm.	532-047S
282.1131.040FS	31 mm x 11mm x 0.40 mm.	532-047S
285.1050.060S	50 mm x 10 mm x 0.60 mm.	532-064S
285.1450.060S	50 mm x 14 mm x 0.60 mm.	532-065S
285.1950.060S	50 mm x 19 mm x 0.60 mm.	532-066S

MODELOS PEQUEÑA ARTICULACIÓN STRYKER® TPS/CORE



Hoja para Sierra Pequeña Articulación STRYKER

Referencia	Medidas	Equivalente Modelo
281.0518.040S	18 mm x 5 mm x 0.40 mm.	2296-3-412, 2296-003-412
281.0721.040S	21 mm x 7 mm x 0.40 mm.	2296-3-114, 2296-003-114
281.0931.040S	31 mm x 9 mm x 0.40 mm.	2296-3-125, 2296-003-125



## • Cepillos para Preparación Ósea en Reemplazo Articular

REF-5000-25

REF-5000-26

REF-5000-27

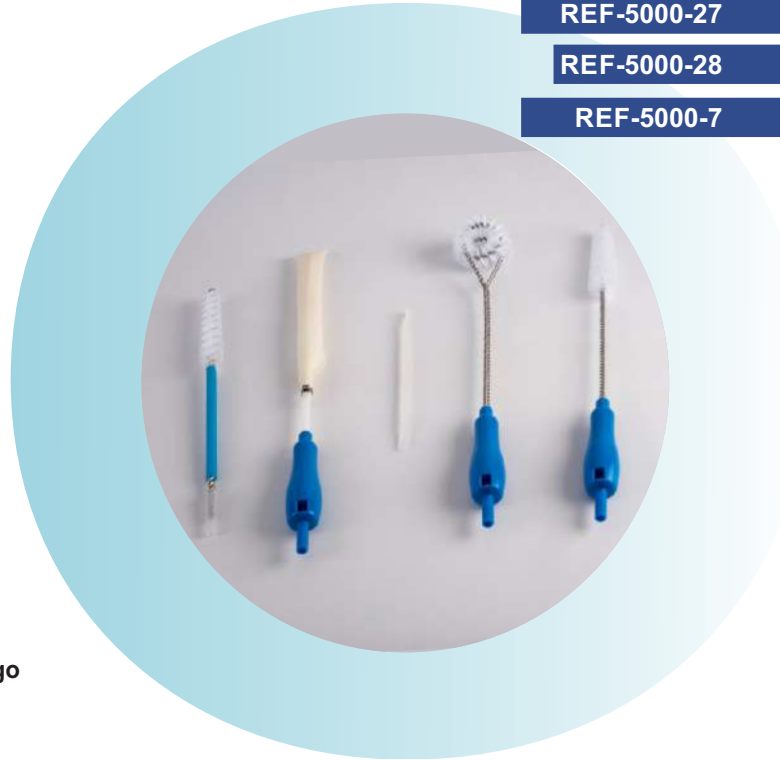
REF-5000-28

REF-5000-7

### Características:

El kit de preparación ósea contiene cepillos y esponjas que permiten limpiar el canal medular y el acetábulo antes de colocar el cemento óseo y/o la prótesis.

También contiene curetas que pueden usarse para eliminar el exceso de cemento alrededor de la prótesis.



## • Pistola lavado quirúrgico/hueso tipo Interpulse con luz led y batería integrada

REF 2500-D

Sistema con batería integrada, estéril y desechable, no necesita batería externa.

Realiza un lavado quirúrgico pulsátil "Pulse Lavage" para una irrigación efectiva y remoción del tejido necrótico, la presión promueve el crecimiento del tejido de granulación.

Luz led integrada, permite iluminar el canal medular.

Incluye boquillas para lavado superficial y para lavado del canal medular.

Debido a su movilidad y fácil manejo es ideal para su uso en cirugías de reemplazo articular de rodilla y cadera, bancos de tejido y hueso así como en quemaduras.

### Especificaciones:

- Presión hasta 15 PSI.
- Alta velocidad de flujo de hasta 850 ml / min.
- Batería integrada.
- Contenidos estériles.

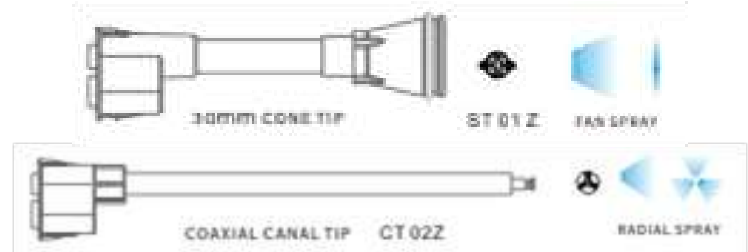
### Certificaciones:

El modelo anterior cuenta con la aprobación de la CE, con certificados ISO13485 y con la aprobación de la FDA.

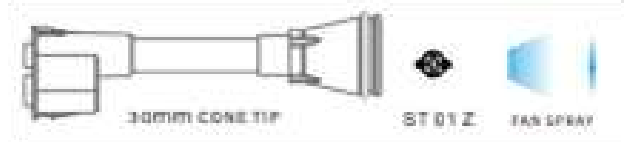
Boquillas para lavado quirúrgico.

En cada sistema de lavado quirúrgico se incluyen 2 tipos de boquillas.

Se adjuntan 2 videos: "Video pistola interpulse cirugía reemplazo articular" y "Video pistola interpulse"



- Boquilla tipo cono de 30 mm para lavado superficial.



- Boquilla para lavado del canal medular.



### Sin Led



### Con Led



### Clínico



## • Sistema de mezclado de cemento óseo para Cadera al vacío y aplicación mediante pistola

REF-5000-14-T

El sistema de mezclado de cemento óseo al vacío reduce la porosidad del cemento al eliminar las burbujas de aire así como el olor distintivo del mismo.

Consiste en un cartucho cilíndrico sellado y conectado a una bomba de vacío capaz de obtener cemento a diferentes viscosidades y sin burbujas y una pistola aplicadora.

Una vez mezclado, el cemento óseo puede ser aplicado con precisión a través de la pistola aplicadora compatible con el cartucho cilíndrico.

Un mezclado de cemento óseo adecuado sin porosidades ni burbujas de aire permite una fijación exitosa y sin desprendimientos posteriores en las cirugías de reemplazo articular.



\*Se adjunta video del producto  
Video funcionamiento real:  
<https://acortar.link/MYxxBJ>

## • Sistema de Mezclado de cemento óseo con tazón para Rodilla

REF -5000-15

Los sistemas de mezcla de cemento mezclador de tazón funcionan igualmente bien con los cementos de viscosidad media y alta, y ofrecen una gama completa de soluciones para mejorar la eficiencia de su operación.

El kit mezclador de tazón incluye:

- Tubo de succión al vacío.
- Tazón de mezcla.
- Filtro de aire.
- Raspador.

### Descripción:

- Fácil de ensamblar y usar.
- Diseño ergonómico de la manija.
- Cartucho hermético durante la mezcla.
- Diseño de doble cuchilla y raspado de 360 °.
- Con tubo de vacío que reduce el mal olor y las burbujas de aire.



\*Se adjunta video del producto  
Video funcionamiento real:  
<https://acortar.link/qRt0eM>

## • Sistema Recuperador de Sangre y Autotransfusión LUKAY

### Indicaciones:

REF-XH-1000

El Sistema Desechable de Autotransfusión LUKAY XH-1000 es un sistema cerrado de recuperación de sangre que se usa de forma postoperatoria para recolectar, filtrar, permitir la reinfusión de sangre autóloga y el posterior drenaje.

### Usado para:

- Cirugía Ortopédica.
- Artroplastía de Cadera y Rodilla.
- Cirugía Espinal.
- Cirugía Cardíaca.

### Ventajas

Integrado: Recuperación de sangre y reinfusión en condiciones de un sistema cerrado, y sin necesidad de otros equipos.

Recolección automática de sangre y trabajo de filtro encendiendo el interruptor.

Cambio automático de las funciones de recolección y reinfusión de sangre mediante operación en un solo paso.

- Vacío automático constante y controlado.
- Visualización automática del estado de vacío y la capacidad sanguínea.

No es necesario agregar anticoagulantes, otros componentes sanguíneos y ningún medicamento, etc.

No hay contaminación e interferencia para el cuerpo.



## • Sistema de Cascos para Protección Personal contra Infección Quirúrgica

REF-1000-L

### Descripción:

Los Cascos de Protección Quirúrgica para **REDUCCIÓN DE INFECCIONES** son un dispositivo diseñado **para proteger y aislar al cirujano** contra cualquier posible infección durante una cirugía.

El Casco de Protección Quirúrgica para **REDUCCIÓN DE INFECCIONES** es muy ligero y cómodo, su función radica en que **forma una barrera contra microorganismos**, protegiendo al cirujano **contra cualquier fluido corporal** que pueda estar contaminado así como a pacientes inmunodeprimidos de cualquier virus o bacteria.

### Ventajas:

- Sistema de Ventilación para evitar que el cirujano esté incómodo por el calor.
- Sistema de aireación con cuatro salidas de flujo de aire.
- Bajo nivel de ruido – no distractores.
- Sistema de Micrófonos Integrados para comunicación entre los Cirujanos.
- Ligero – Pesa menos de 500 gramos.
- Diseño Cómodo con banda ajustable.
- Máxima visión del campo quirúrgico.
- Luz ajustable para iluminar el campo quirúrgico.
- Duración de batería de 8 horas sin luz y 4.5 horas con la Luz Led activada.

Los **CIRUJANOS** están **protegidos de salpicaduras de fluidos** corporales potencialmente infecciosos de sangre o cualquier otro fluido.

### Protege al Cirujano de:

- Pacientes con SIDA (VIH).
- Pacientes con Tuberculosis (TB).
- Pacientes con Hepatitis C.
- Pacientes con COVID-19.

El **sistema de ventilación incorporado** mantiene al **personal fresco** durante las **operaciones quirúrgicas críticas**. El sistema de aireación ventila el dispositivo en cuatro direcciones separadas, asegurando la máxima circulación de aire que crea un ruido mínimo. Tanto el amplio campo visual como la luz ajustable adicional aseguran la máxima visibilidad del área quirúrgica, lo que permite a los cirujanos llevar a cabo los procedimientos de manera segura y cómoda mientras están **protegidos de posibles infecciones**.



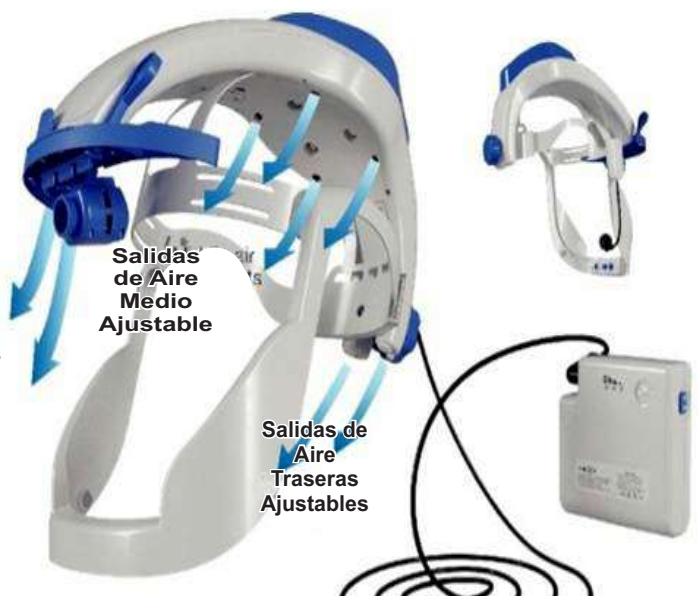
Batería de Litio Recargable

Cargador cuádruple

Escafandra Estéril Desechable



Salidas de Aire frontales Ajustables



Salidas de Aire Traseras Ajustables

- Escafandra T Hood estéril para uso con casco T4 y T5

REF-18A-800



**Escafandra estéril de un solo uso:**

Previene el contagio de infecciones entre el personal de salud y pacientes.



**Máscara facial con Antiempañante:**

Proporciona la máxima visión sin empañarse.



Compatible con Casco del Sistema de Protección Personal Stryker T5 y T4.

## •Torniquete Estéril Desechable para reemplazo articular, similar a HEMACLEAR

REF- CL

### Descripción:

El dispositivo de torniquete estéril permite:  
Que un cirujano trabaje en un campo quirúrgico casi completamente libre de sangre al evitar que esta fluya hacia la extremidad.

Que el procedimiento quirúrgico se realice con precisión, seguridad y velocidad mejoradas.

Estéril y de 1 solo uso:

- Evita Infecciones.
- Mucho Mayor Visibilidad y Mayor Campo Quirúrgico.
- Mejor Desempeño y Resultados Quirúrgicos.
- Ahorra Tiempo Quirúrgico: Se monta en menos de 1 minuto.

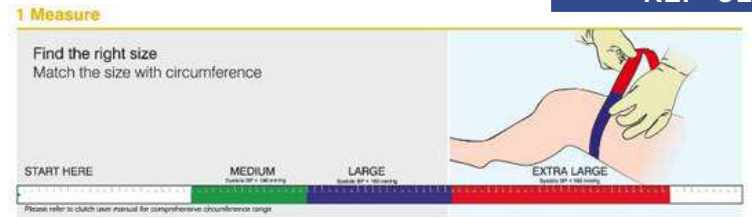
### Procedimiento:

Medir: incluye regla estéril para encontrar la talla adecuada del torniquete.

Disponibles en los siguientes tamaños:

- Mediano: Systolic BP < 190 mmHG.
- Largo: Systolic BP < 160 mmHG.
- Extra largo: Systolic BP < 160 mmHG.

Aplicar: se monta en menos de 1 minuto, dejando la zona quirúrgica lista para el procedimiento.



\*Se adjunta video del producto

**Video funcionamiento real:**

<https://youtu.be/kf0vZcOXFaM?si=yokrVwJulzwxstjr>



• Sticker de Luz para Iluminación de Cavidades Profundas y zona Quirúrgica LIGHT STICKS

REF-LS200



LIGHT STICKS

Go Cordless!  
FLEX LITE

Proporcionan Iluminación profunda de las cavidades con luz blanca fría.

Su forma flexible y blanda puede ser pegado a prácticamente cualquier separador, retractor o instrumento.

**Características:**

- Fuente de Luz Fría.
- No distorsiona la Temperatura de color.
- Sistema de Poder sin cables.
- Ultraligero y Ultra compacto.

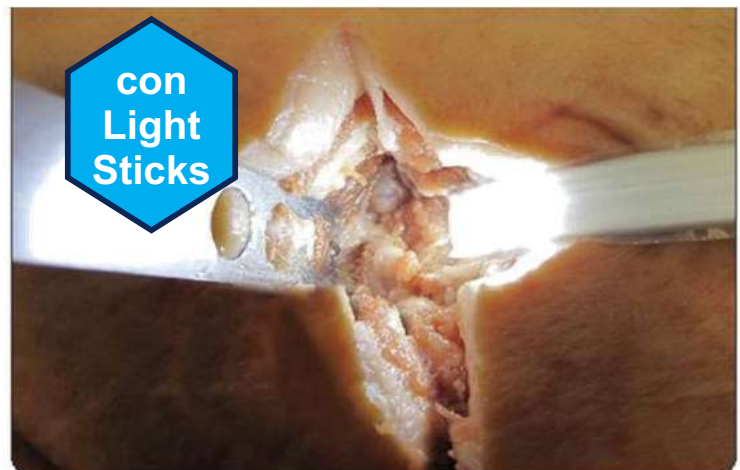
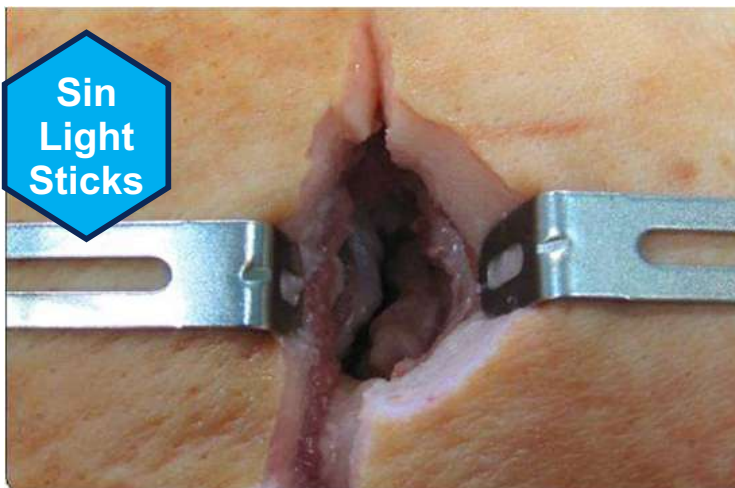
**Aplicaciones:**

- Cirugía de Columna.
- Cirugía Plástica.
- Cirugía de Cabeza y Cuello.
- Cirugía Cardiorotárica.
- Cirugía Oral / Dental.
- Ginecología.
- Ortopedia.

DA CLICK PARA VER VIDEO



\*Se adjunta video del producto  
Video funcionamiento real:  
<https://bit.ly/49nOBCj>



## • Engrapadora Quirúrgica para Piel de 35 grapas estéril

REF-#OBS-35W

### Características Rango de Uso:

Engrapadora Estéril Desechable para Piel con 35 grapas.

Tipo de Grapa:

W-Type: 7.0X4.0 mm.

Pin diameter 0.6 mm.

Permite engrapar la piel en los siguientes procedimientos:

- Cirugía General.
- Cardiotorácica.
- Cirugía Plástica.
- Neurocirugía.
- Ginecológica.

Diseño Ergonómico para fácil manejo.

Eficiente y Segura para Cirugía, grapas de fácil manejo.

Proporciona un cierre de la herida limpio y pequeño así como una micro cicatriz.

Buena bio-compatibilidad de la grapa, no se inflama la piel.



## • Quita Grapas para Piel

REF-#B1

### Descripción:

Quita Grapas Quirúrgicas de Piel Estéril.

Estéril y desechable.

Permite remover la grapa sin causar ningún daño al tejido.

Remueve grapas de todas las marcas.



# ARTROMED

Soluciones Integrales en Consumibles Médicos

Consumibles  
Ortopedia | Artroscopia | Hospital



[www.artromed-medical.com](http://www.artromed-medical.com)  
[ventas@artromed-medical.com](mailto:ventas@artromed-medical.com)

Av. de los Arcos 22, Naucalpan Centro, 53000  
Naucalpan de Juárez, Méx.

(55) 5293-0369